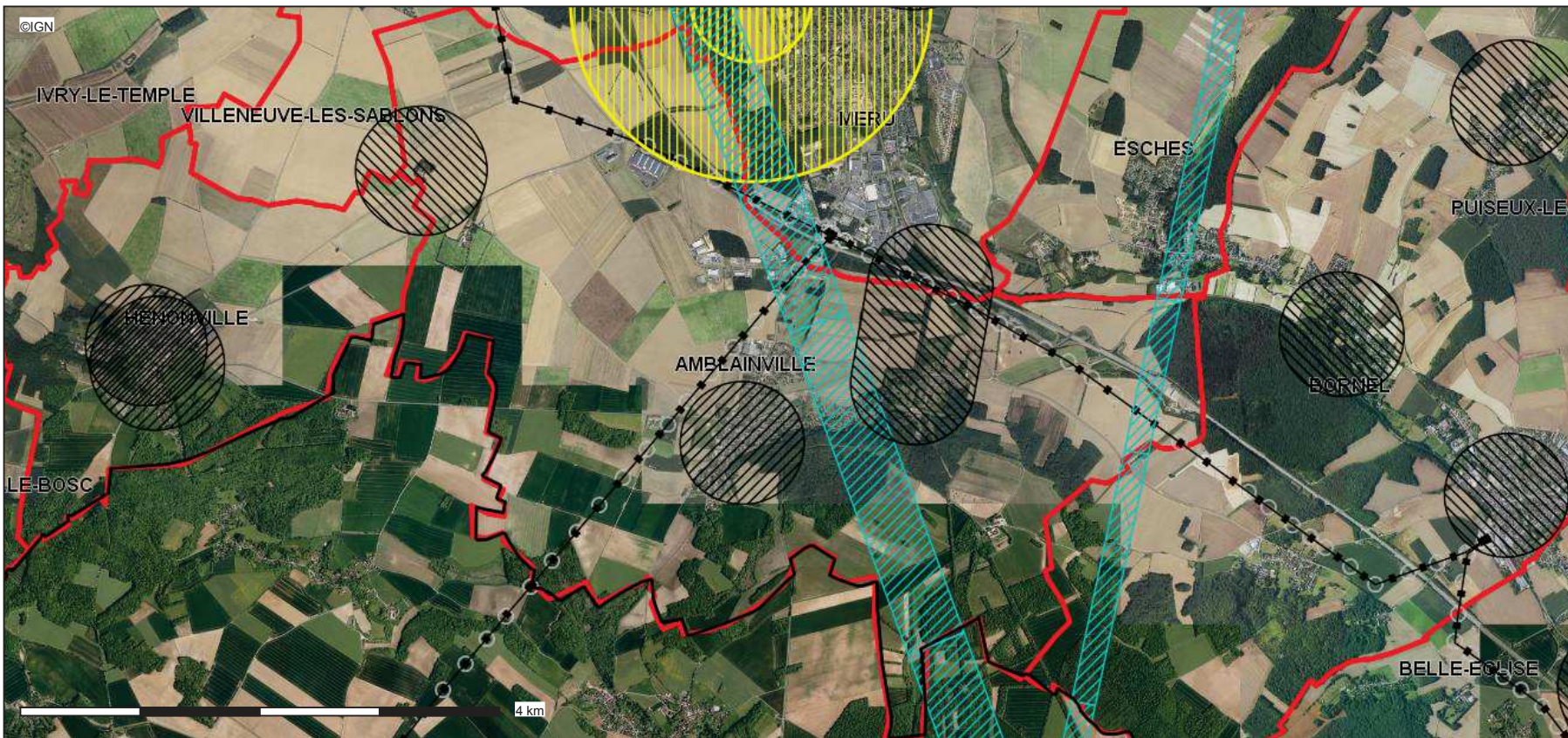




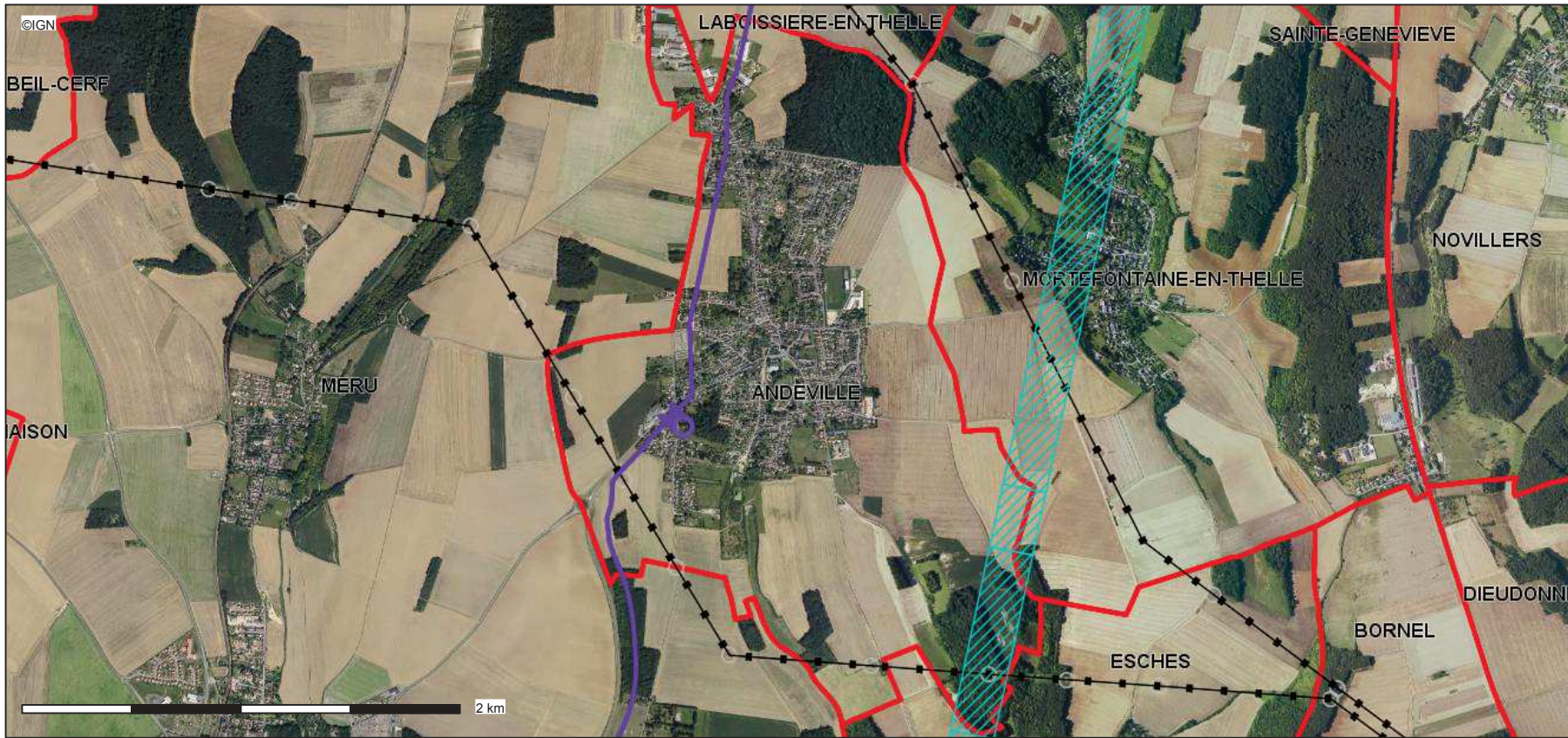
Conception : DDT 60
Date d'impression : 07-08-2018



- Limites départementales
- (AC1) Périmètres de protection des Monuments
- classés
- inscrits
- (PT2LH) SUP de protection contre obstacle pour lignes électriques
- (PT1) SUP de protection contre perturbation électrique
- (L4) Lignes électriques
- (L4) Pylones électriques
- (L4) Postes de transformation
- Communes
- BD Ortho

Description :
Servitudes AC1, AC2, AC4, A4, PT1, PT2, AR3, AR6, AS1, EL3, T5, I3

La DDT ne saurait garantir l'exhaustivité et l'exactitude des informations fournies, celles-ci étant, dans la plupart des cas, collectées auprès de personnes tierces (exploitants ...).



-  Limites départementales
-  (I3) Réseau de Transport de Gaz (Attention, il n'y a pas de gaz dans cette commune)
-  (I3) Postes de livraison de Gaz
-  (PT2LH) SUP de protection contre obstacle pour les lignes électriques
-  (I4) Lignes électriques
-  (I4) Pylones électriques
-  (I4) Postes de transformation
-  Communes
-  BD Ortho

Description :

Servitudes AC1, AC2, AC4, A4, PT1, PT2, AR3, AR6, AS1, EL3, T5, I3

La DDT ne saurait garantir l'exhaustivité et l'exactitude des informations fournies, celles-ci étant, dans la plupart des cas, collectées auprès de personnes tierces (exploitants ...).



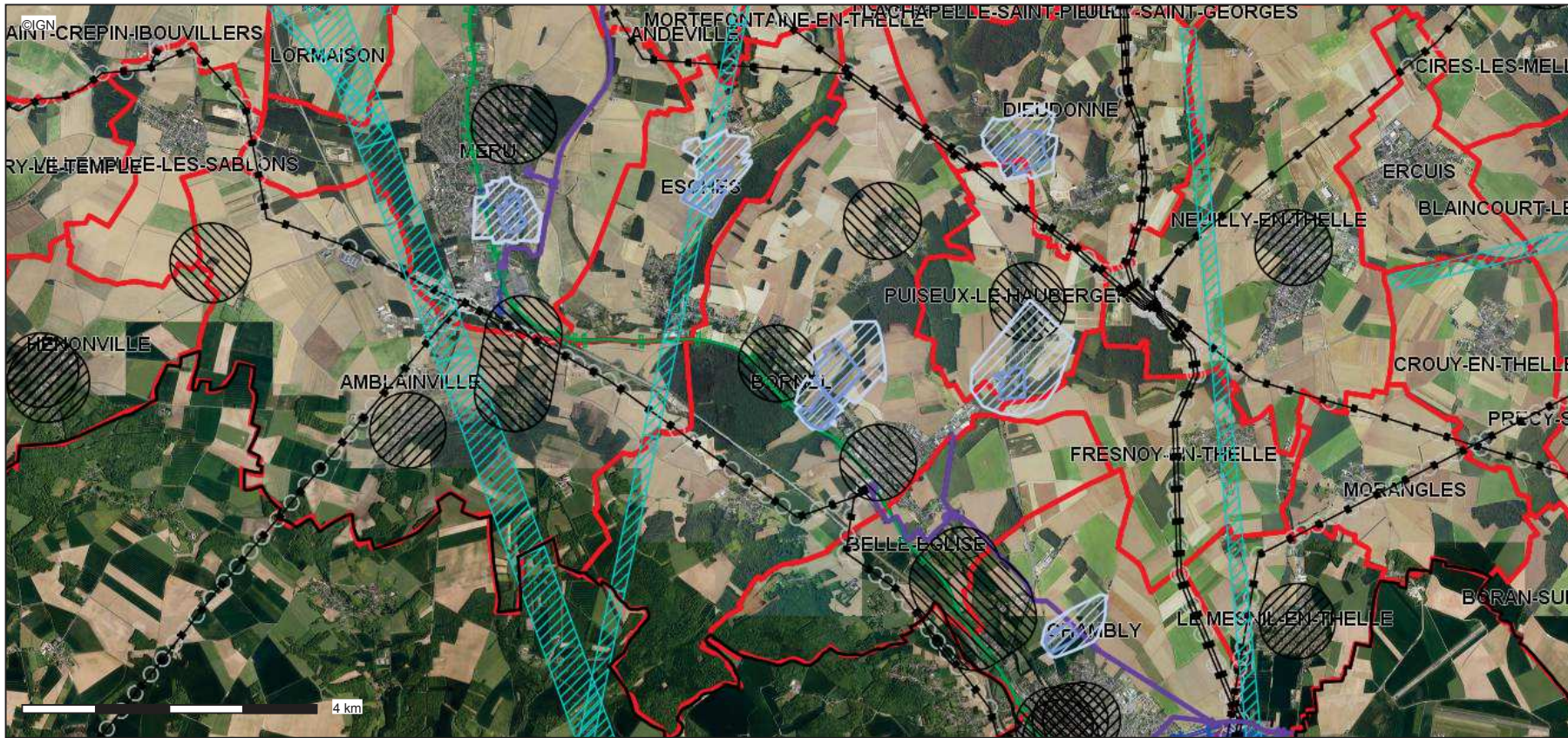
Conception : DDT 60
Date d'impression : 07-08-2018



- Limites départementales
- (AC1) Périmètres de protection des Monuments
 - classés
 - inscrits
- (PT2LH) SUP de protection contre obstacle pour
- (PT1) SUP de protection contre perturbation élec
- (I4) Lignes électriques
- (I4) Pylones électriques
- (I4) Postes de transformation
- Communes
- BD Ortho

Description :
Servitudes AC1, AC2, AC4, A4, PT1, PT2, AR3, AR6, AS1, EL3, T5, I3

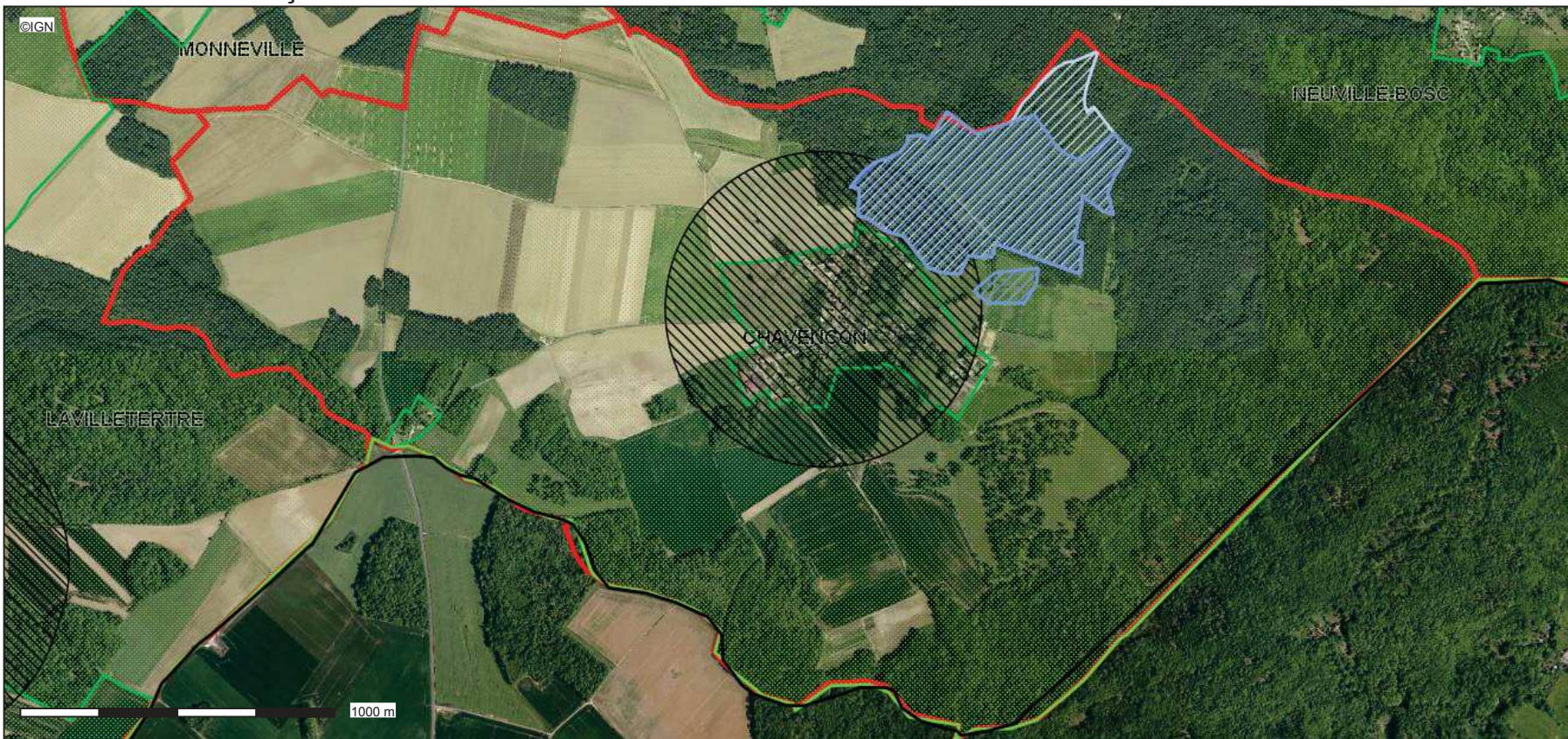
La DDT ne saurait garantir l'exhaustivité et l'exactitude des informations fournies, celles-ci étant, dans la plupart des cas, collectées auprès de personnes tierces (exploitants ...).



- Limites départementales
- (AS1) Périmètre de protection Rapproché captage
- (AS1) Périmètre de protection Eloigné captage
- (AC1) Périmètres de protection des Monuments
- classés
- inscrits
- (I3) Réseau de Transport de Gaz (Attention, il n'y a pas de gaz dans la commune)
- (I3) Postes de livraison de Gaz
- (PT2LH) SUP de protection contre obstacle pour ligne à haute tension
- (I4) Lignes électriques
- (I4) Pylones électriques
- (I4) Postes de transformation
- (T1) Voies ferrées
- LGV
- Ligne principale
- autre
- autre
- Communes
- BD Ortho

Description :
Servitudes AC1, AC2, AC4, A4, PT1, PT2, AR3, AR6, AS1, EL3, T5, I3

La DDT ne saurait garantir l'exhaustivité et l'exactitude des informations fournies, celles-ci étant, dans la plupart des cas, collectées auprès de personnes tierces (exploitants ...).

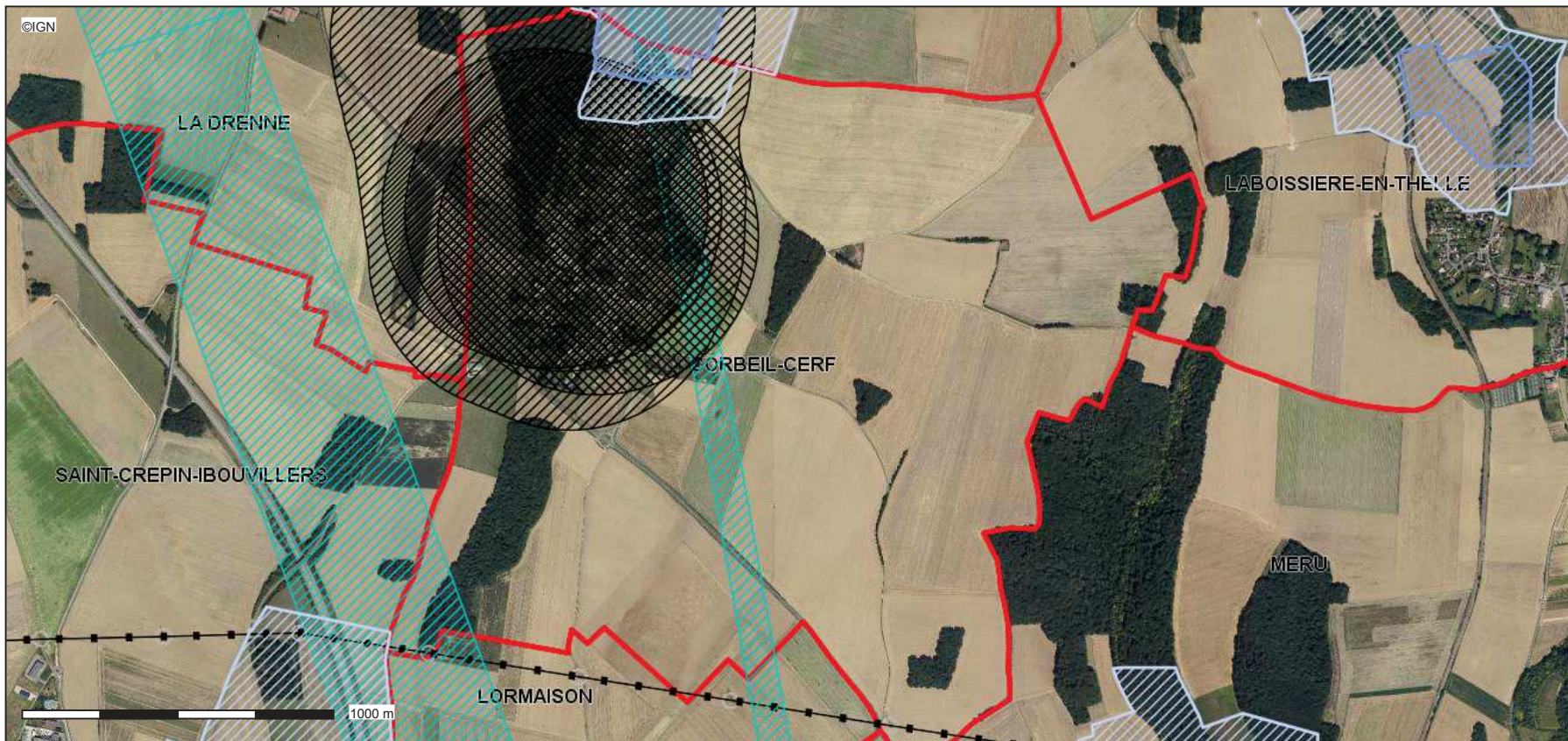


- Limites départementales
- (AS1) Périmètre de protection Rapproché captage
- (AS1) Périmètre de protection Eloigné captage
- (AC1) Périmètres de protection des Monuments classés
- inscrits
- (AC2) Sites naturels inscrits
- (AC2) Sites naturels classes
- Communes
- BD Ortho

Description :

Servitudes AC1, AC2, AC4, A4, PT1, PT2, AR3, AR6, AS1, EL3, T5, I3

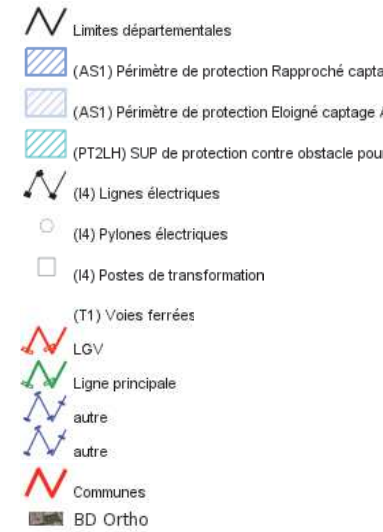
La DDT ne saurait garantir l'exhaustivité et l'exactitude des informations fournies, celles-ci étant, dans la plupart des cas, collectées auprès de personnes tierces (exploitants ...).



- Limites départementales
- (AS1) Périmètre de protection Rapproché captage
- (AS1) Périmètre de protection Eloigné captage
- (AC1) Périmètres de protection des Monuments
- classés
- inscrits
- (PT2LH) SUP de protection contre obstacle pour
- (I4) Lignes électriques
- (I4) Pylones électriques
- (I4) Postes de transformation
- Communes
- BD Ortho

Description :
Servitudes AC1, AC2, AC4, A4, PT1, PT2, AR3, AR6, AS1, EL3, T5, I3

La DDT ne saurait garantir l'exhaustivité et l'exactitude des informations fournies, celles-ci étant, dans la plupart des cas, collectées auprès de personnes tierces (exploitants ...).

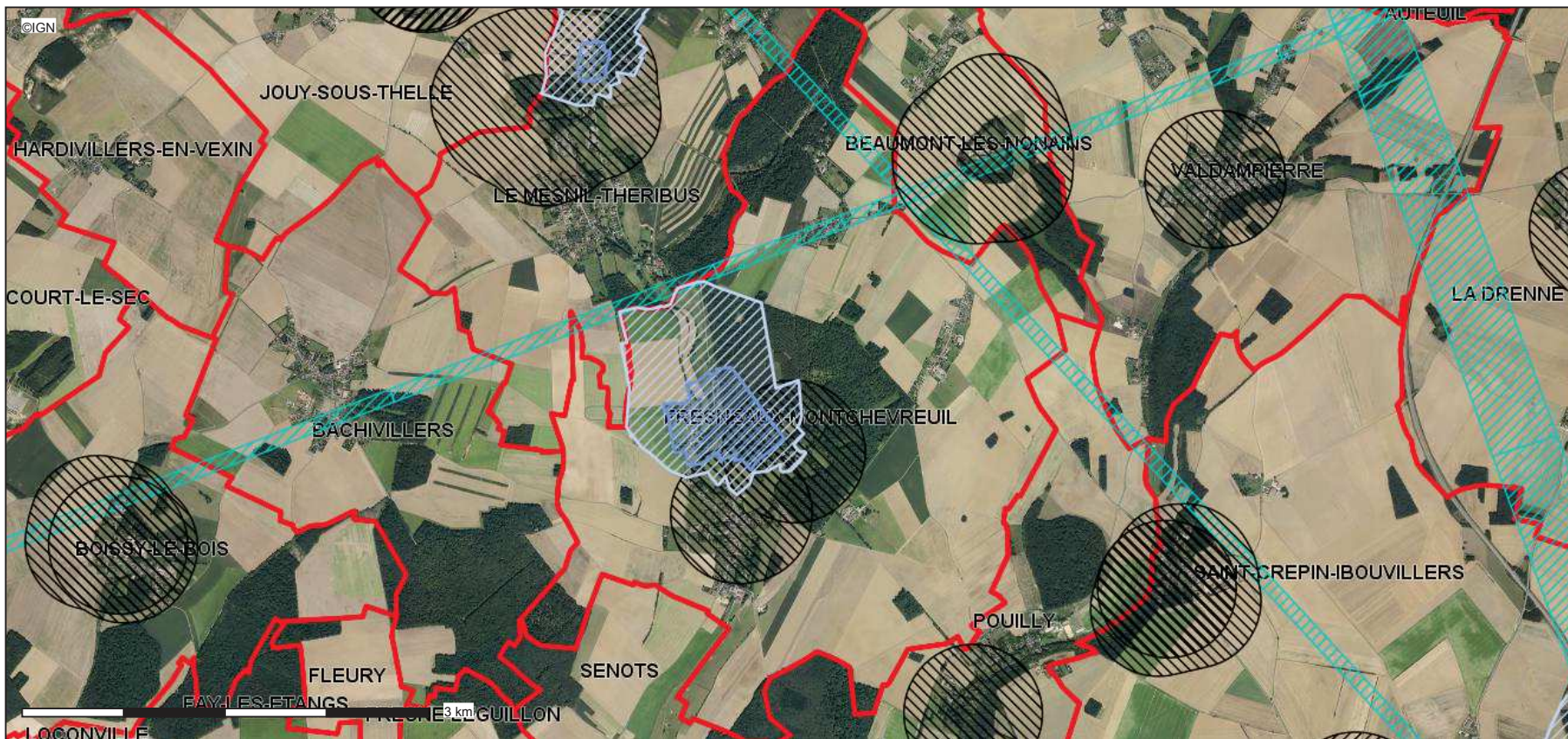


Description :
Servitudes AC1, AC2, AC4, A4, PT1, PT2, AR3, AR6, AS1, EL3, T5, I3

La DDT ne saurait garantir l'exhaustivité et l'exactitude des informations fournies, celles-ci étant, dans la plupart des cas, collectées auprès de personnes tierces (exploitants ...).



Conception : DDT 60
Date d'impression : 07-08-2018

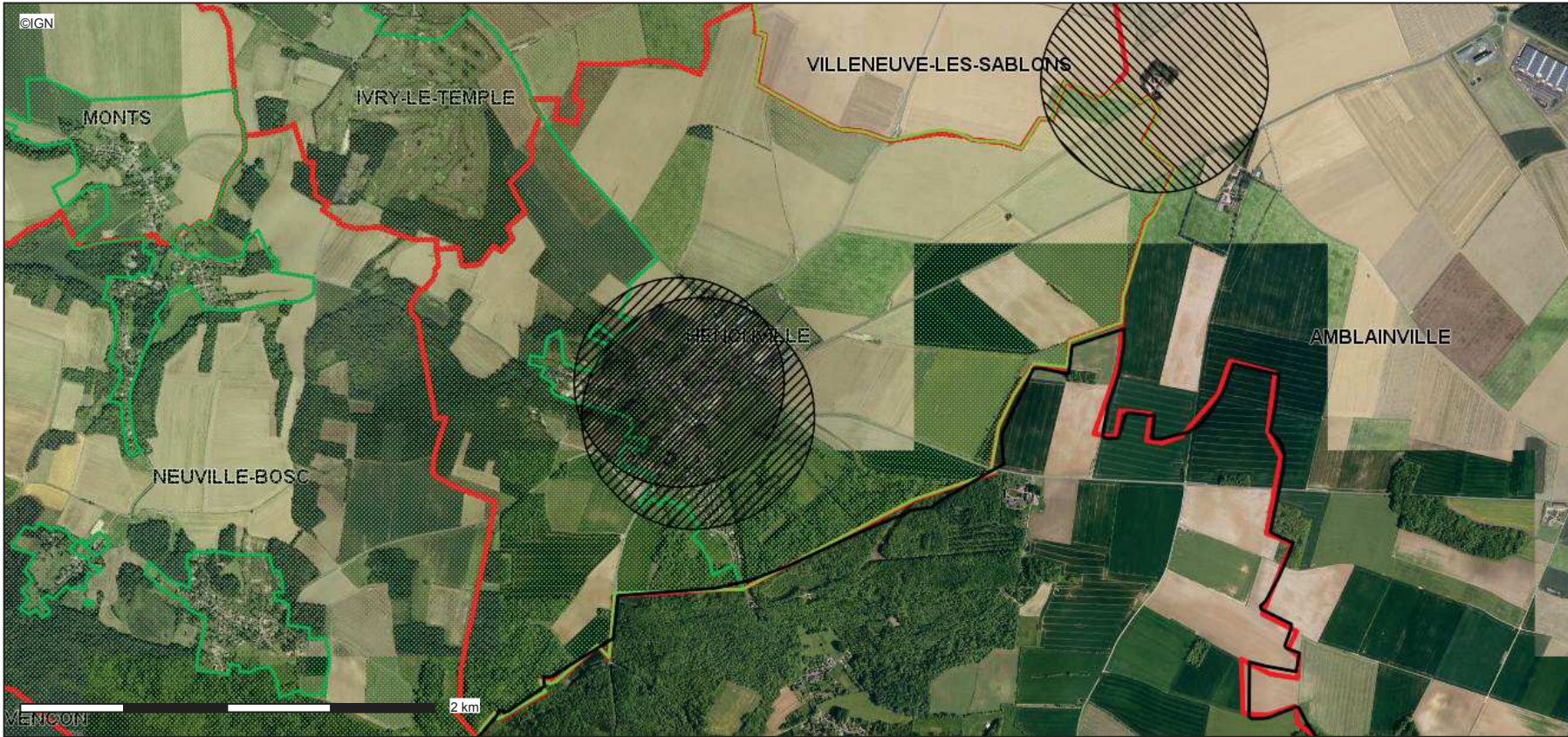


- Limites départementales
- (AS1) Périmètre de protection Rapproché captage
- (AS1) Périmètre de protection Eloigné captage
- (AC1) Périmètres de protection des Monuments
- classés
- inscrits
- (PT2LH) SUP de protection contre obstacle pour
- Communes
- BD Ortho

Description :

Servitudes AC1, AC2, AC4, A4, PT1, PT2, AR3, AR6, AS1, EL3, T5, I3

La DDT ne saurait garantir l'exhaustivité et l'exactitude des informations fournies, celles-ci étant, dans la plupart des cas, collectées auprès de personnes tierces (exploitants ...).



- Limites départementales
- (AC1) Périmètres de protection des Monuments
- classés
- inscrits
- (AC2) Sites naturels inscrits
- (AC2) Sites naturels classés
- Communes
- BD Ortho

Description :
Servitudes AC1, AC2, AC4, A4, PT1, PT2, AR3, AR6, AS1, EL3, T5, I3

La DDT ne saurait garantir l'exhaustivité et l'exactitude des informations fournies, celles-ci étant, dans la plupart des cas, collectées auprès de personnes tierces (exploitants ...).



Conception : DDT 60
Date d'impression : 08-08-2018

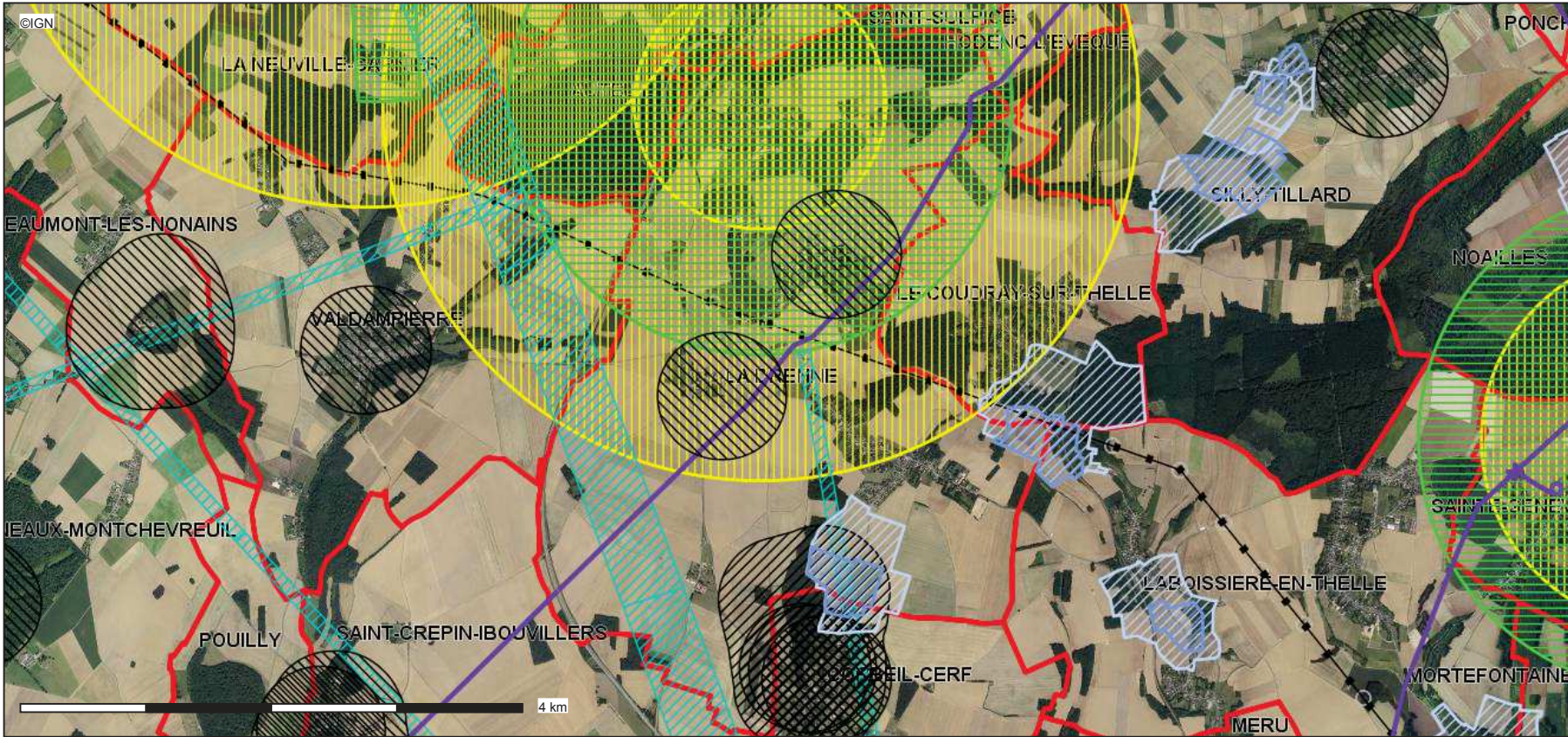
- Limites départementales
- (I3) Réseau de Transport de Gaz (Attention, il n'y a pas de gaz dans ce département)
- (I3) Postes de livraison de Gaz
- (AC2) Sites naturels inscrits
- (AC2) Sites naturels classés
- (I4) Lignes électriques
- (I4) Pylones électriques
- (I4) Postes de transformation
- Communes
- BD Ortho

Description :
Servitudes AC1, AC2, AC4, A4, PT1, PT2, AR3, AR6, AS1, EL3, T5, I3

La DDT ne saurait garantir l'exhaustivité et l'exactitude des informations fournies, celles-ci étant, dans la plupart des cas, collectées auprès de personnes tierces (exploitants ...).



Conception : DDT 60
Date d'impression : 27-09-2018

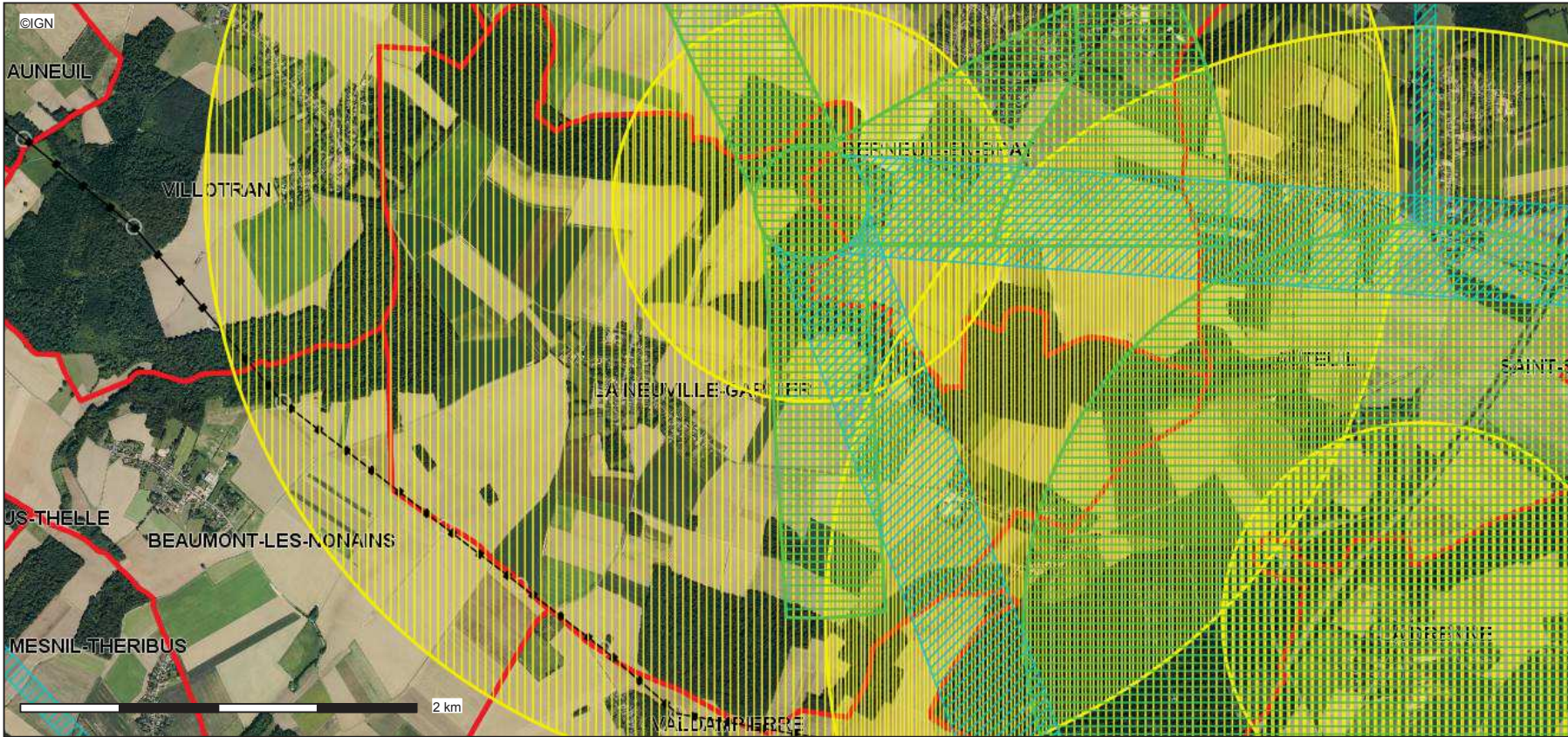



- Limites départementales
- (AS1) Périmètre de protection Rapproché captage
- (AS1) Périmètre de protection Eloigné captage
- (AC1) Périmètres de protection des Monuments classés
- inscrits
- (I3) Réseau de Transport de Gaz (Attention, il n'y a pas de gaz dans la commune)
- (I3) Postes de livraison de Gaz
- (AC2) Sites naturels classés
- (PT2LH) SUP de protection contre obstacle pour ligne à haute tension
- (PT2) SUP de protection contre obstacle
- (PT1) SUP de protection contre perturbation électromagnétique
- (I4) Lignes électriques
- (I4) Pylones électriques
- (I4) Postes de transformation
- Communes
- BD Ortho

Description :
Servitudes AC1, AC2, AC4, A4, PT1, PT2, AR3, AR6, AS1, EL3, T5, I3

La DDT ne saurait garantir l'exhaustivité et l'exactitude des informations fournies, celles-ci étant, dans la plupart des cas, collectées auprès de personnes tierces (exploitants ...).

Conception : DDT 60
Date d'impression : 07-08-2018





-  Limites départementales
-  (PT2LH) SUP de protection contre obstacle pour
-  (PT2) SUP de protection contre obstacle
-  (PT1) SUP de protection contre perturbation électromagnétique
-  (I4) Lignes électriques
-  (I4) Pylons électriques
-  (I4) Postes de transformation
-  Communes
-  BD Ortho

Description :

Servitudes AC1, AC2, AC4, A4, PT1, PT2, AR3, AR6, AS1, EL3, T5, I3

La DDT ne saurait garantir l'exhaustivité et l'exactitude des informations fournies, celles-ci étant, dans la plupart des cas, collectées auprès de personnes tierces (exploitants ...).

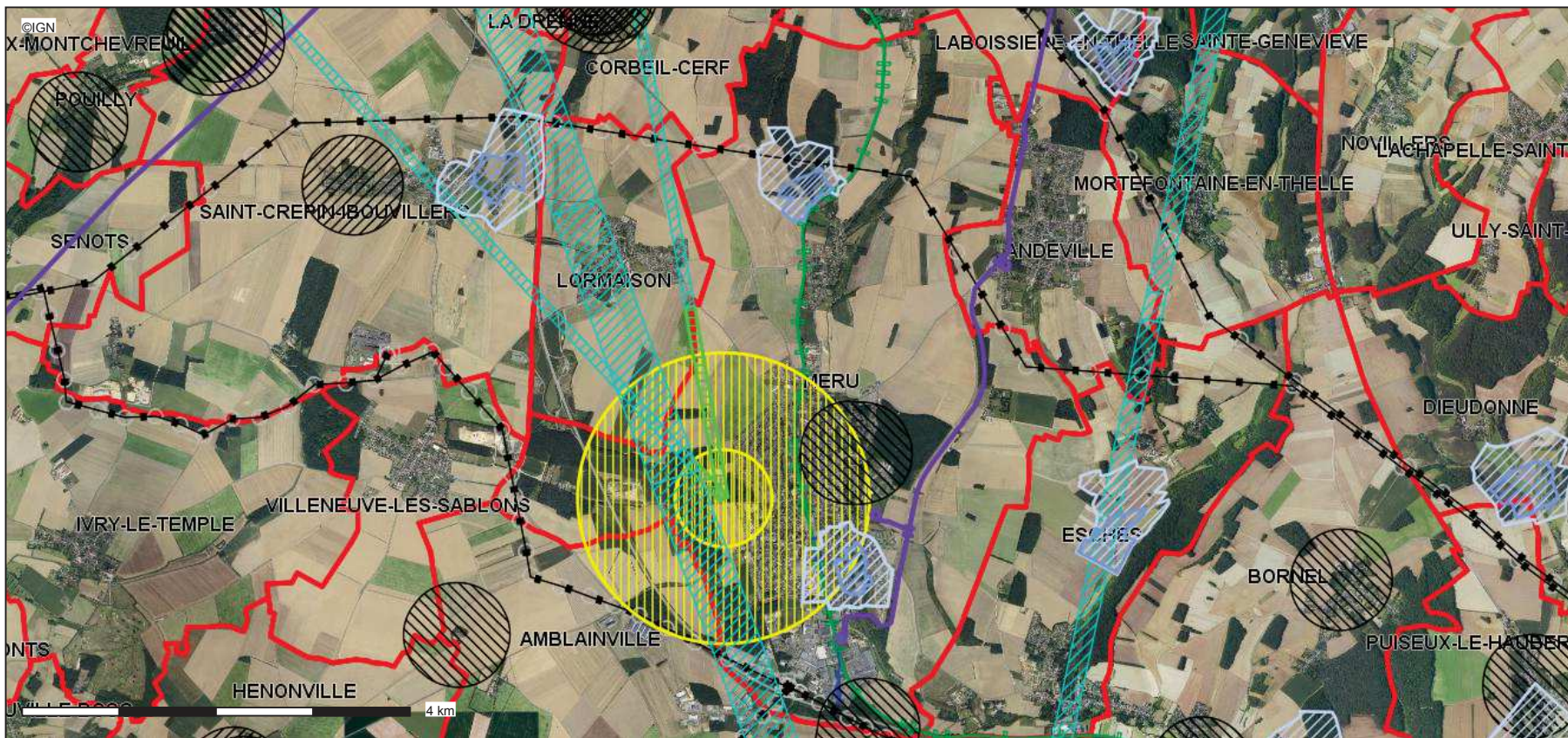


-  Limites départementales
-  (PT2LH) SUP de protection contre obstacle pour
-  (PT2) SUP de protection contre obstacle
-  (PT1) SUP de protection contre perturbation élect
-  (I4) Lignes électriques
-  (I4) Pylons électriques
-  (I4) Postes de transformation
-  Communes
-  BD Ortho

Description :

Servitudes AC1, AC2, AC4, A4, PT1, PT2, AR3, AR6, AS1, EL3, T5, I3

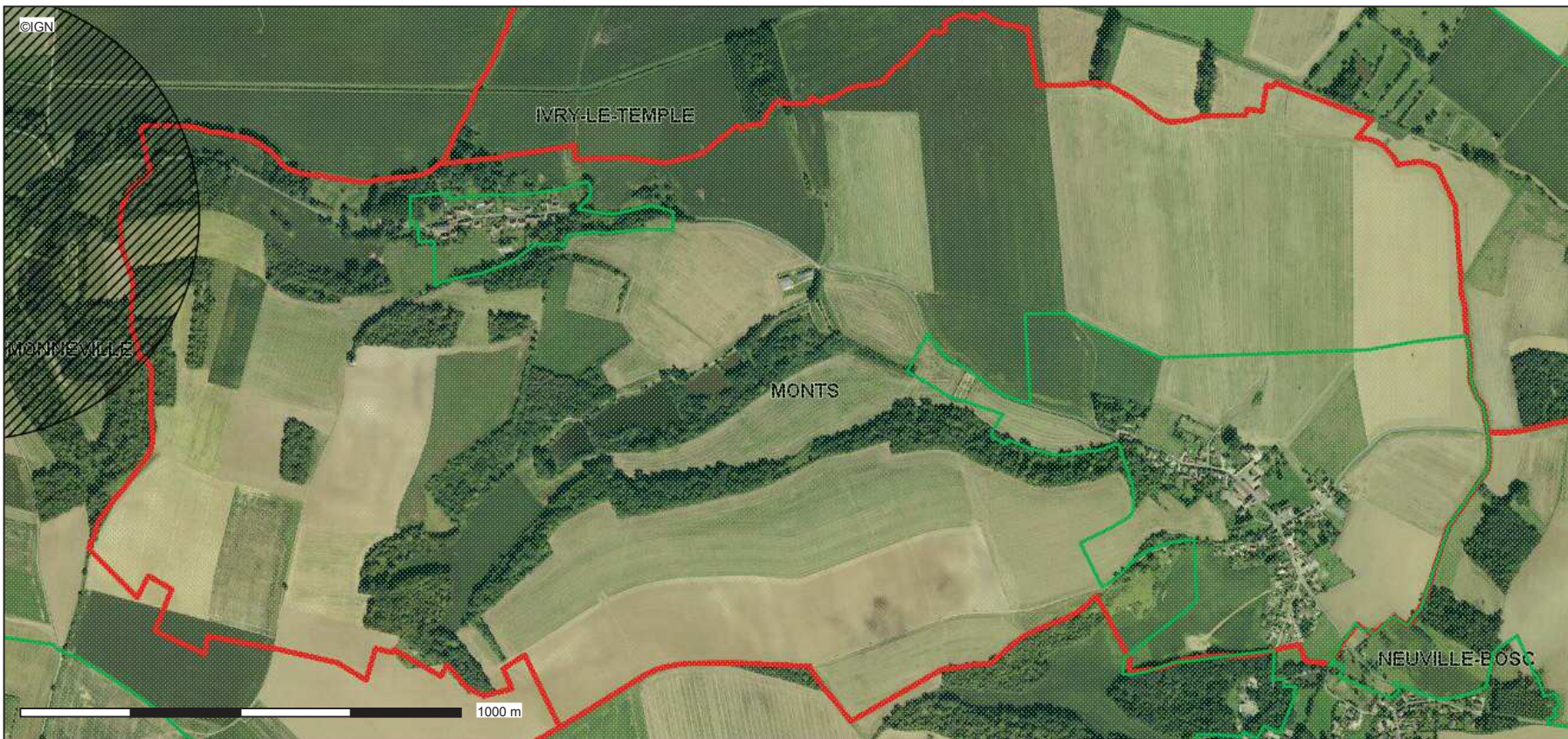
La DDT ne saurait garantir l'exhaustivité et l'exactitude des informations fournies, celles-ci étant, dans la plupart des cas, collectées auprès de personnes tierces (exploitants ...).



- Limites départementales
- (AS1) Périmètre de protection Rapproché captage
- (AS1) Périmètre de protection Eloigné captage
- (AC1) Périmètres de protection des Monuments classés
- inscrits
- (I3) Réseau de Transport de Gaz (Attention, il n'y a pas de gaz dans la commune)
- (I3) Postes de livraison de Gaz
- (PT2LH) SUP de protection contre obstacle pour ligne principale
- (PT2) SUP de protection contre obstacle pour ligne principale
- (PT1) SUP de protection contre perturbation électromagnétique
- (I4) Lignes électriques
- (I4) Pylones électriques
- (I4) Postes de transformation
- (T1) Voies ferrées
- LGV
- Ligne principale
- autre
- autre
- Communes
- BD Ortho

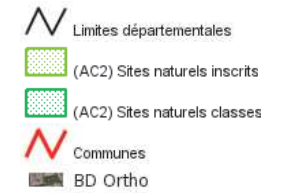
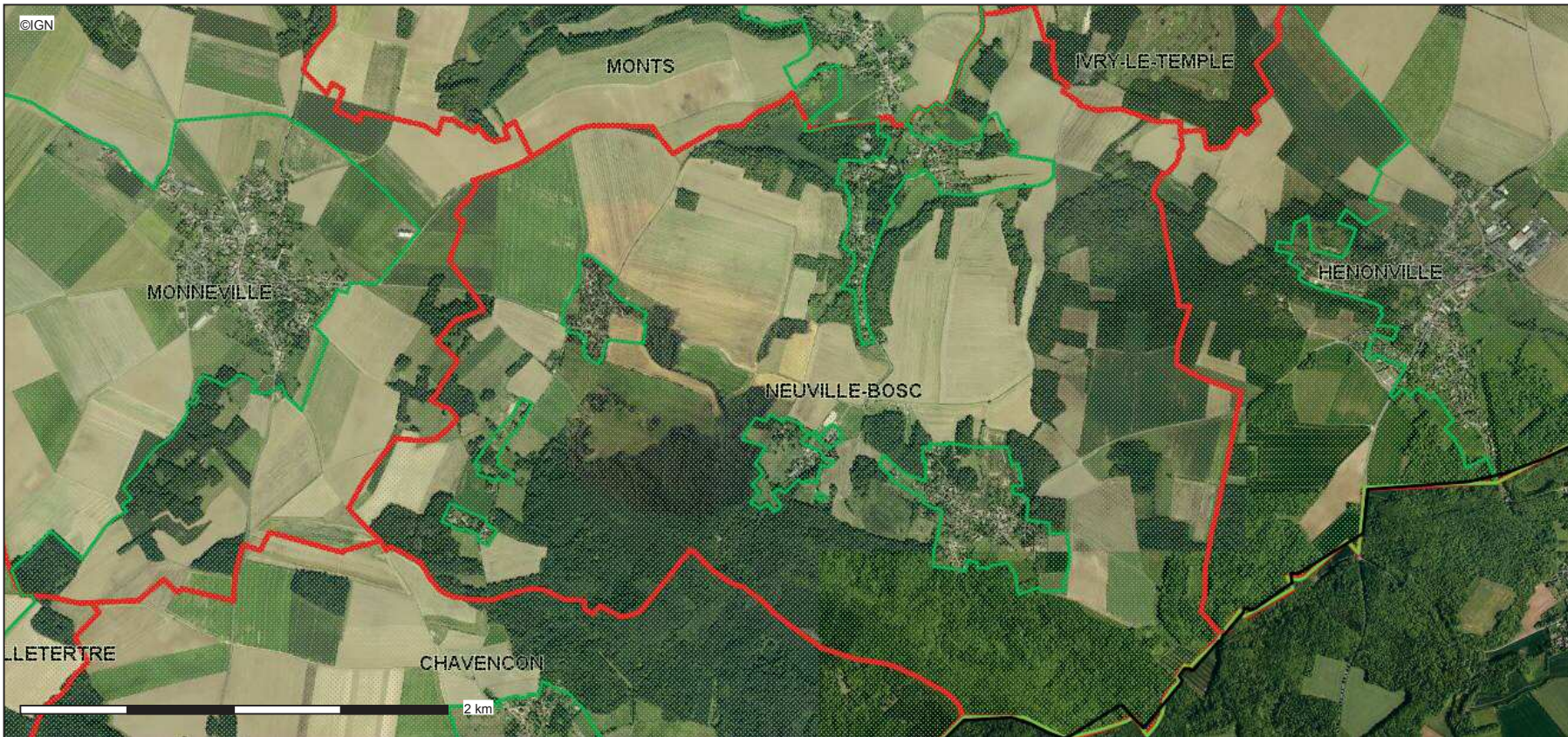
Description :
Servitudes AC1, AC2, AC4, A4, PT1, PT2, AR3, AR6, AS1, EL3, T5, I3

La DDT ne saurait garantir l'exhaustivité et l'exactitude des informations fournies, celles-ci étant, dans la plupart des cas, collectées auprès de personnes tierces (exploitants ...).



Description :
Servitudes AC1, AC2, AC4, A4, PT1, PT2, AR3, AR6, AS1, EL3, T5, I3

La DDT ne saurait garantir l'exhaustivité et l'exactitude des informations fournies, celles-ci étant, dans la plupart des cas, collectées auprès de personnes tierces (exploitants ...).



Description :

Servitudes AC1, AC2, AC4, A4, PT1, PT2, AR3, AR6, AS1, EL3, T5, I3

La DDT ne saurait garantir l'exhaustivité et l'exactitude des informations fournies, celles-ci étant, dans la plupart des cas, collectées auprès de personnes tierces (exploitants ...).



Limites départementales

(AC1) Périètres de protection des Monuments

classés

inscrits

(PT2LH) SUP de protection contre obstacle pour

Communes

BD Ortho















Description :

Servitudes AC1, AC2, AC4, A4, PT1, PT2, AR3, AR6, AS1, EL3, T5, I3

La DDT ne saurait garantir l'exhaustivité et l'exactitude des informations fournies, celles-ci étant, dans la plupart des cas, collectées auprès de personnes tierces (exploitants ...).

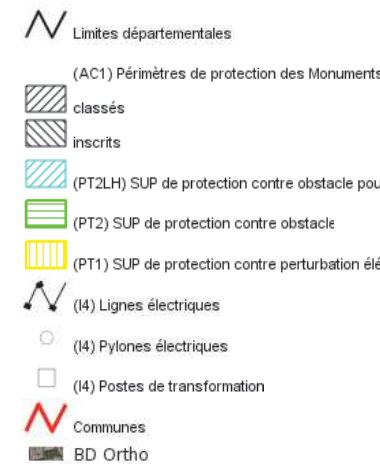
Conception : DDT 60
Date d'impression : 07-08-2018



-  Limites départementales
-  (AS1) Périmètre de protection Rapproché captage
-  (AS1) Périmètre de protection Eloigné captage
-  (AC1) Périmètres de protection des Monuments
-  classés
-  inscrits
-  (I3) Réseau de Transport de Gaz (Attention, il n'y a pas de gaz dans la commune)
-  (I3) Postes de livraison de Gaz
-  (PT2LH) SUP de protection contre obstacle pour ligne à haute tension
-  (I4) Lignes électriques
-  (I4) Pylons électriques
-  (I4) Postes de transformation
-  Communes
-  BD Ortho

Description :
Servitudes AC1, AC2, AC4, A4, PT1, PT2, AR3, AR6, AS1, EL3, T5, I3

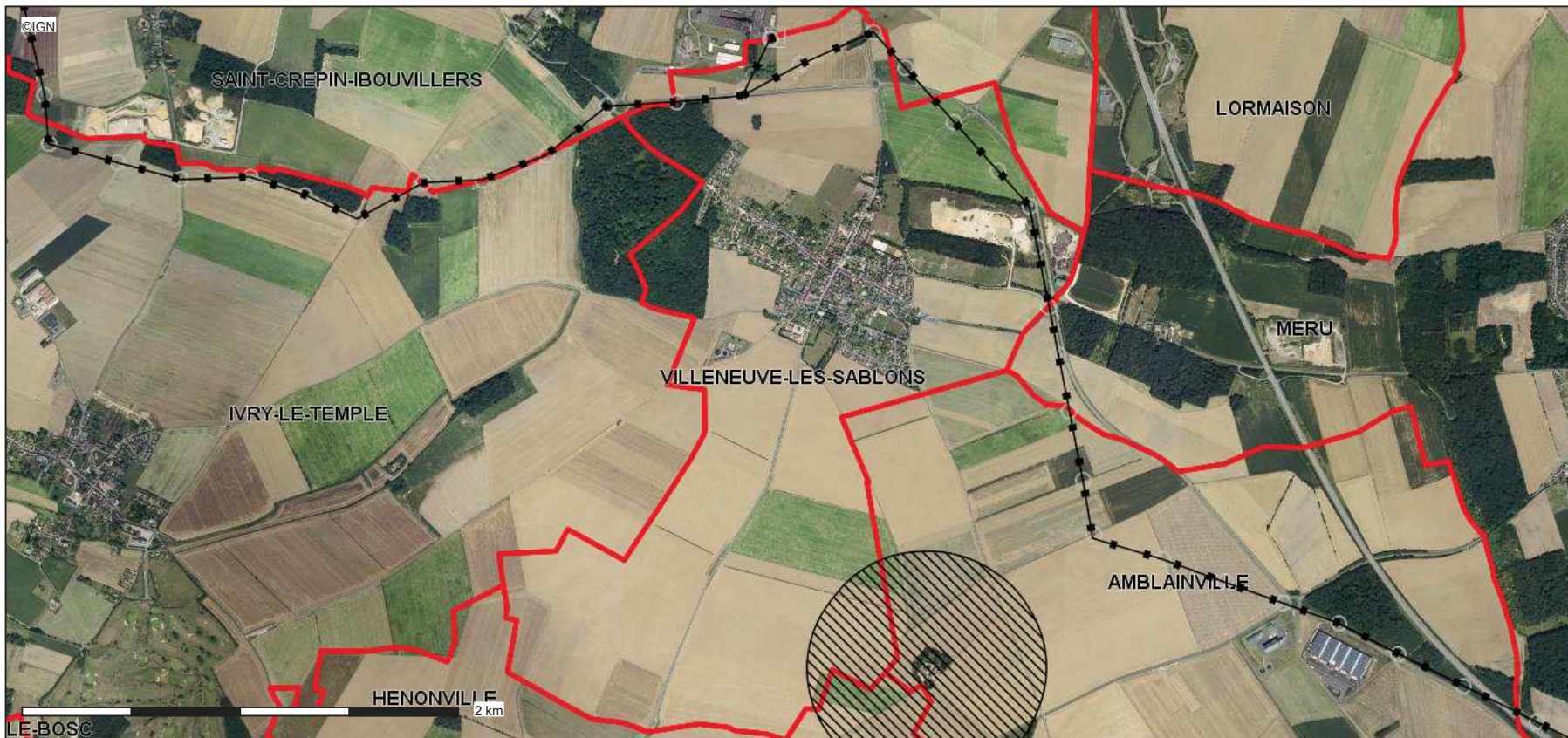
La DDT ne saurait garantir l'exhaustivité et l'exactitude des informations fournies, celles-ci étant, dans la plupart des cas, collectées auprès de personnes tierces (exploitants ...).



Description :

Servitudes AC1, AC2, AC4, A4, PT1, PT2, AR3, AR6, AS1, EL3, T5, I3

La DDT ne saurait garantir l'exhaustivité et l'exactitude des informations fournies, celles-ci étant, dans la plupart des cas, collectées auprès de personnes tierces (exploitants ...).

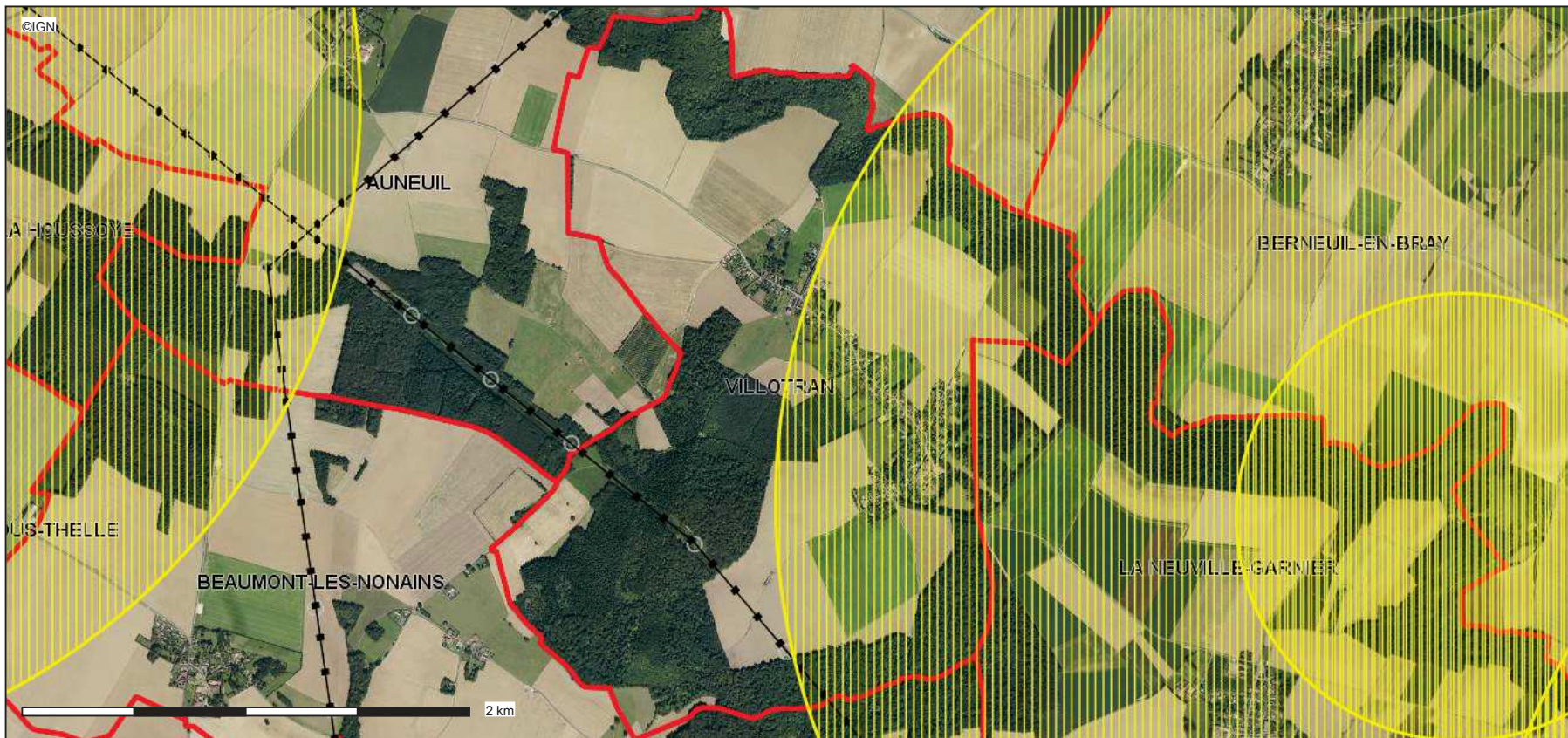


- Limites départementales
- (AC1) Périmètres de protection des Monuments
- classés
- inscrits
- (I4) Lignes électriques
- (I4) Pylones électriques
- (I4) Postes de transformation
- Communes
- BD Ortho

Description :

Servitudes AC1, AC2, AC4, A4, PT1, PT2, AR3, AR6, AS1, EL3, T5, I3

La DDT ne saurait garantir l'exhaustivité et l'exactitude des informations fournies, celles-ci étant, dans la plupart des cas, collectées auprès de personnes tierces (exploitants ...).



- Limites départementales
- (PT1) SUP de protection contre perturbation élec
- (I4) Lignes électriques
- (I4) Pylones électriques
- (I4) Postes de transformation
- Communes
- BD Ortho

Description :

Servitudes AC1, AC2, AC4, A4, PT1, PT2, AR3, AR6, AS1, EL3, T5, I3

La DDT ne saurait garantir l'exhaustivité et l'exactitude des informations fournies, celles-ci étant, dans la plupart des cas, collectées auprès de personnes tierces (exploitants ...).